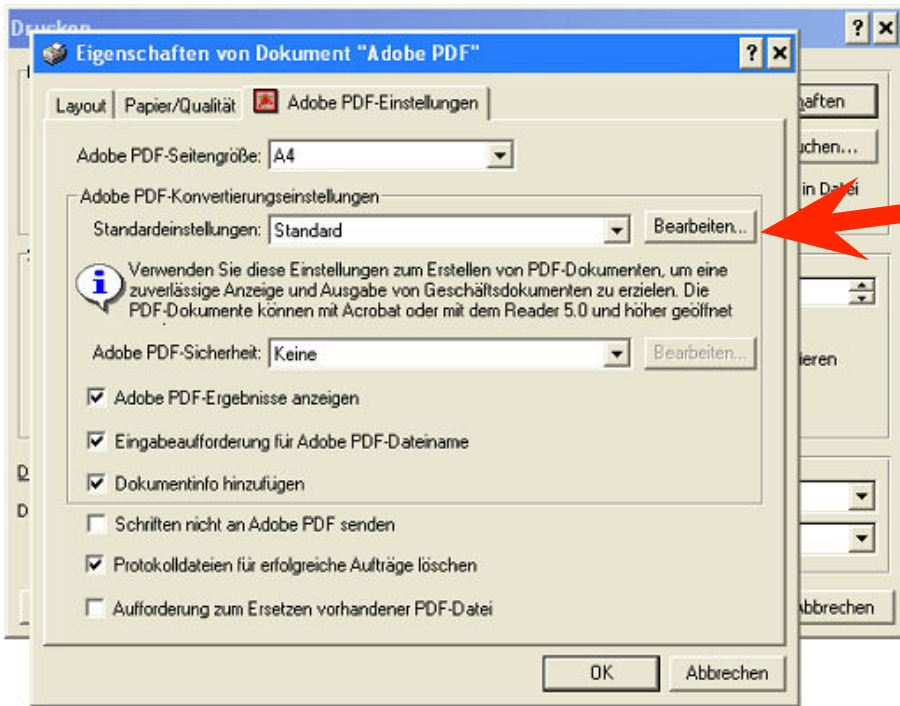


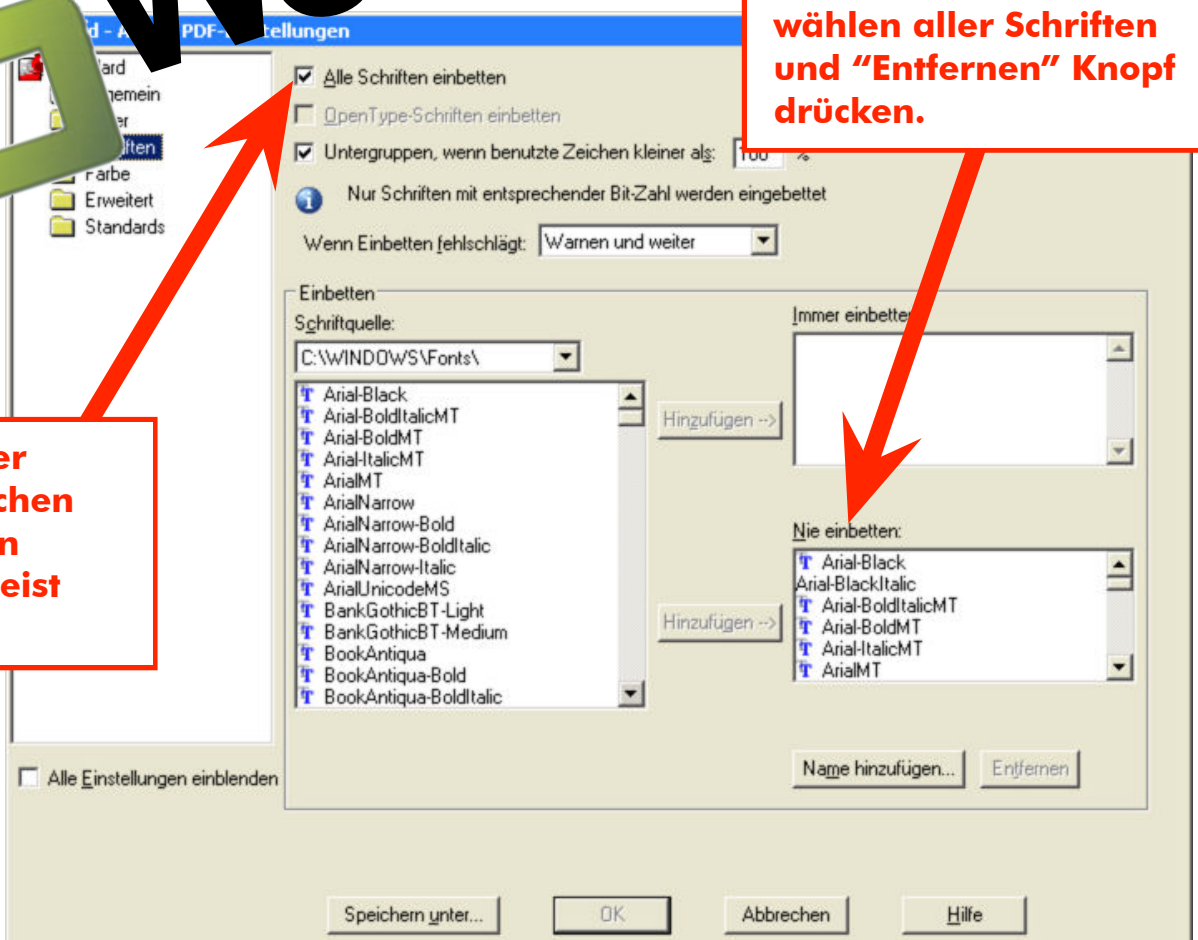
Word 2003: Schriften richtig einbetten



1. Über den Menüpunkt "Drucken", im Fenster "Adobe PDF" den Knopf "Bearbeiten" bei den Standardeinstellungen drücken.

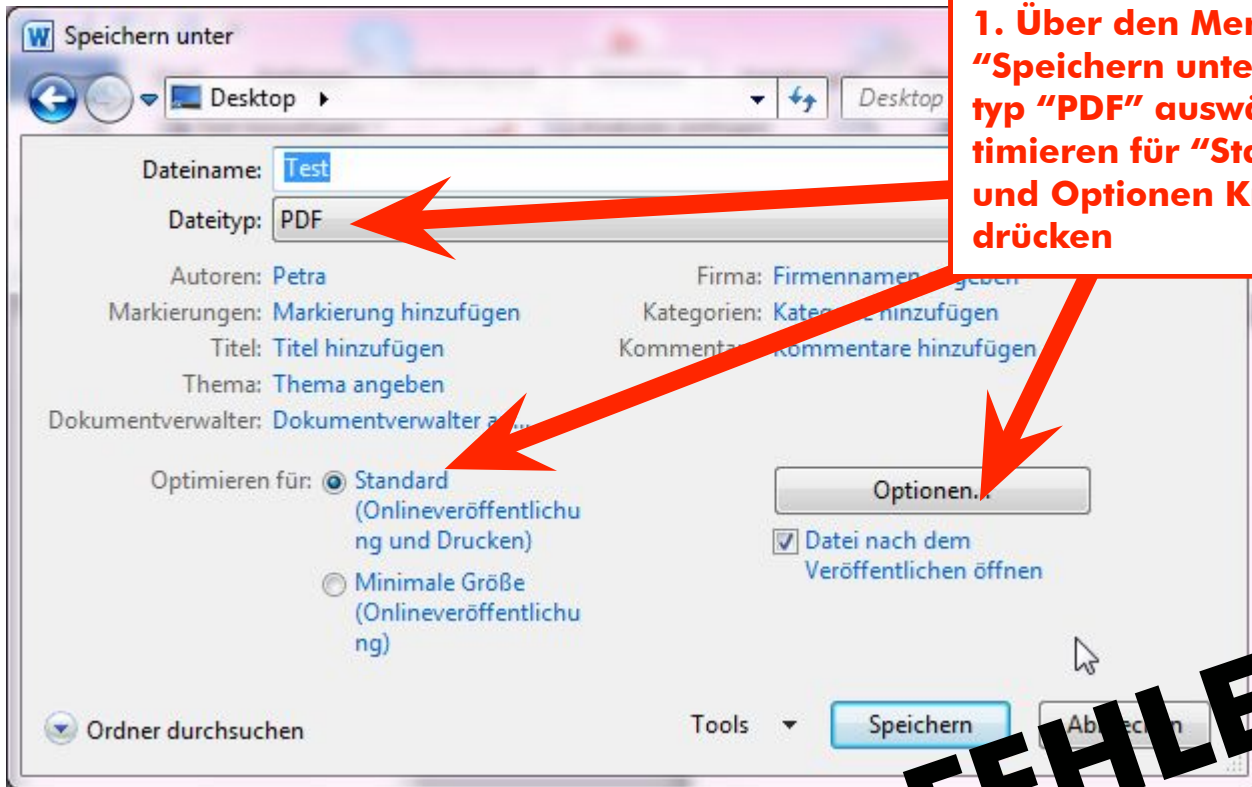
Microsoft Office **FEHLER** Word 2003

2. Im Unterfenster "Standard" Häkchen bei "Alle Schriften einbetten" (ist meist schon gesetzt)



3. Die Liste "Nie einbetten" leeren durch anwählen aller Schriften und "Entfernen" Knopf drücken.

Word 2007: Schriften richtig einbetten

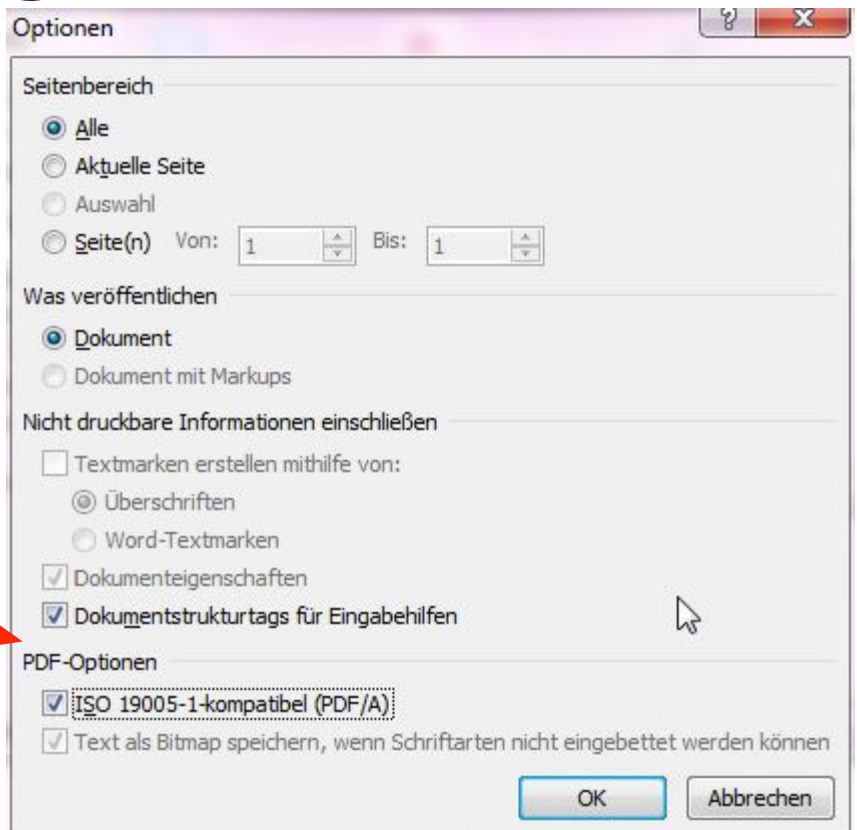


1. Über den Menüpunkt "Speichern unter" Dateityp "PDF" auswählen, Optimieren für "Standard" und Optionen Knopf drücken

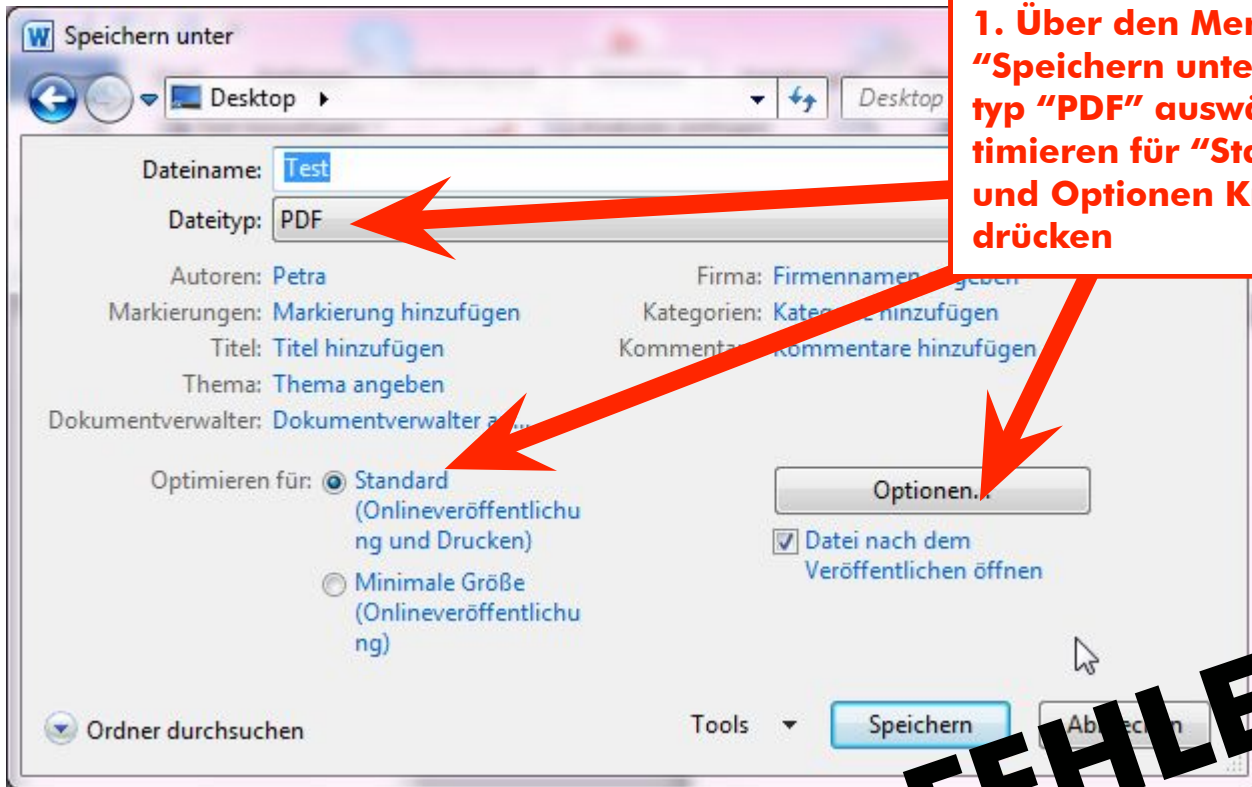


Microsoft Office **FEHLER**
Word 2007

2. Im Unterfenster "Optionen" Häkchen bei "ISO 19005-1 kompatibel (PDF/A)" setzen



Word 2010: Schriften richtig einbetten



1. Über den Menüpunkt "Speichern unter" Dateityp "PDF" auswählen, Optimieren für "Standard" und Optionen Knopf drücken

Microsoft Office **FEHLER**
Word 2010

2. Im Unterfenster "Optionen" Häkchen bei "ISO 19005-1 kompatibel (PDF/A)" setzen

3. Es darf kein Häkchen bei "Dokument mit einem Kennwort verschlüsseln" gesetzt werden, da ansonsten die Bogenmontage nicht möglich ist

