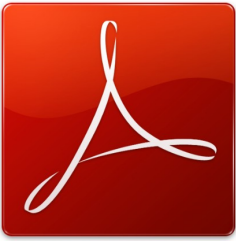
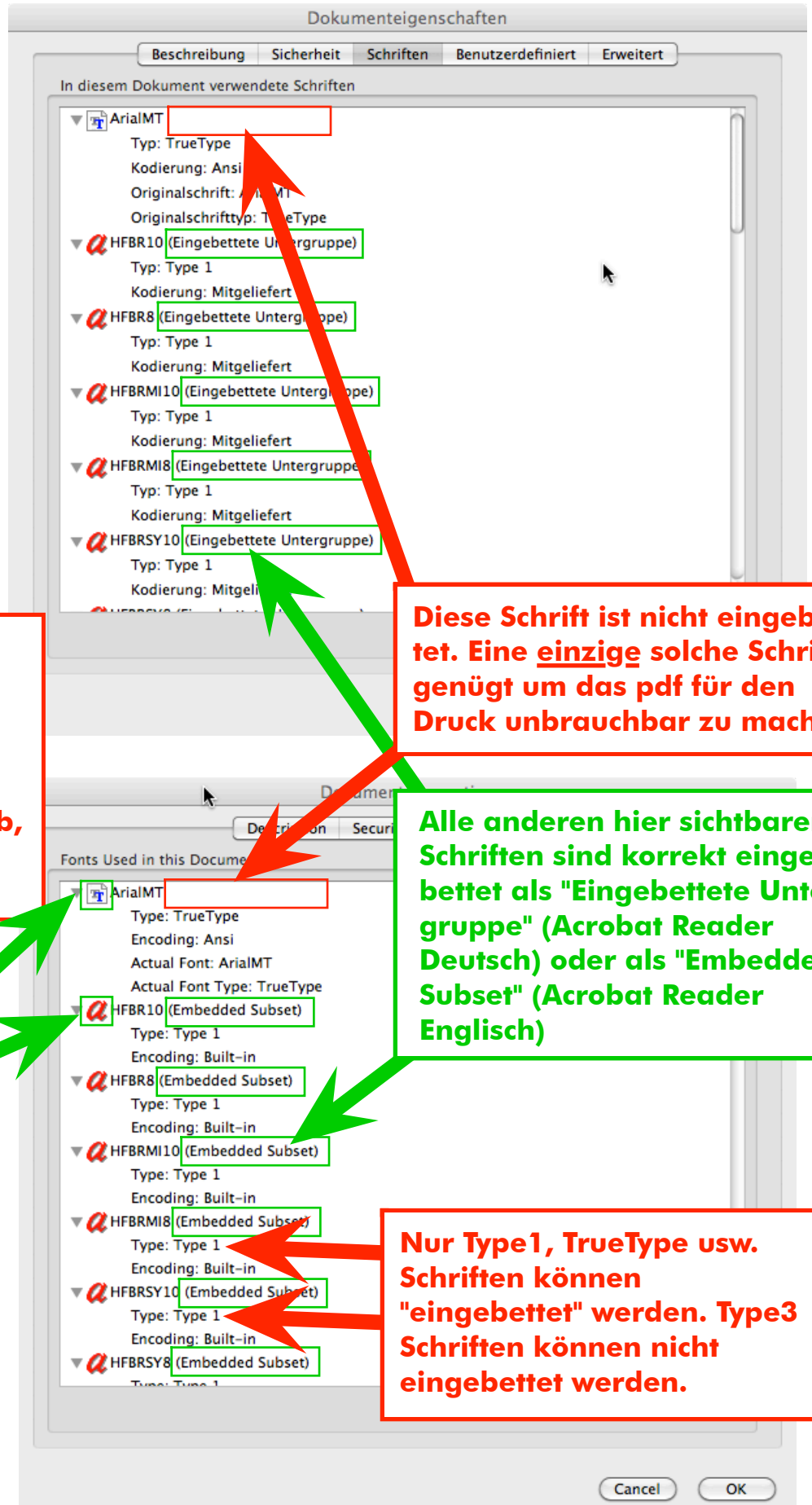


**Fast alle pdfs sind betroffen, Lösungsmöglichkeiten siehe Folgeseiten**



**Acrobat Reader Deutsch  
Dokumenteigenschaften  
oder English Document  
Properties aufrufen mit  
Strg D oder cmd D**



**Nicht eingebettete  
Schriften stammen meist  
aus Abbildungen welche  
mit Copy Paste aus  
anderen Programmen  
eingefügt wurden: Matlab,  
Visio, Excel, Powerpoint  
usw.**

**Hier vorne steht nur das  
Logo der Schrift und das  
bedeutet nichts!**

**Diese Schrift ist nicht eingebettet. Eine einzige solche Schrift genügt um das pdf für den Druck unbrauchbar zu machen**

**Alle anderen hier sichtbaren  
Schriften sind korrekt eingebettet als "Eingebettete Untergruppe" (Acrobat Reader Deutsch) oder als "Embedded Subset" (Acrobat Reader Englisch)**

**Nur Type1, TrueType usw.  
Schriften können  
"eingebettet" werden. Type3  
Schriften können nicht  
eingebettet werden.**

**Sollten Sie die Schriften nicht einbetten können oder der Aufwand zu groß sein, so können wir versuchen dies nachträglich durchzuführen. Dies verursacht Kosten von 20 Euro je pdf welches sie liefern. Wenn wir es nicht schaffen sollten die Schriften einzubetten, dann wird ihr Auftrag kostenfrei storniert.**

## Lösungsmöglichkeiten

Fehlerbehebung für LaTeX

Gilt nur für Einzelfälle und ist nicht universell, weitere Lösungsmöglichkeiten bitte melden

### Möglichkeit 1:

<http://www.hamilton.ie/gavinmc/docs/timesinpdfs.html>

"In general, one of the strengths of the pdf format itself is the ability to embed required fonts directly into the document. ... There are a few exceptions however. There are a set of standard fonts (aka the Base-14 fonts) which pdfs in general (including pdfLaTeX generated ones) do not generally have embedded. These include Times and Helvetica. ... It is not easy to get pdfLaTeX to embed Times ... An easy way though is to create Postscript and then convert to Times using the following commands:

```
latex myfile.tex
dvips myfile
gs -dSAFER -dNOPAUSE -dBATCH -sDEVICE=pdfwrite -sPAPERSIZE=a4 -dPDFSETTINGS=/printer \
-dCompatibilityLevel=1.3 -dMaxSubsetPct=100 -dSubsetFonts=true -dEmbedAllFonts=true \
-sOutputFile=file.pdf myfile.ps "
```

### Möglichkeit 2:

Zur Fonteinbettung bei Benutzung von pdflatex, insbesondere wenn das Problem durch Einbindung von Grafiken entsteht, bin ich gerade auf einen bei mir sehr gut funktionierenden Vorschlag gestoßen:

<http://tug.org/pipermail/pdftex/2005-September/005997.html>

```
ps2pdf14 -dPDFSETTINGS=/prepress foo.pdf bar.pdf
```

### Möglichkeit 3:

Ich habe die Arbeit in LateX verfasst. Möglichkeit 2 zur Einbettung aller Fonts hat mir weitergeholfen. Jedoch musste ich bei mir die "=" durch "#" ersetzen und wie in Ihrer Email beschrieben noch eine Option einfügen. Der vollständige Code, der bei mir funktioniert hat, lautet:

```
ps2pdf14 -dPDFSETTINGS#/prepress -dEmbedAllFonts#true -dAutoRotatePages#/None Foo.pdf Bar.pdf
```

### Möglichkeit 4:

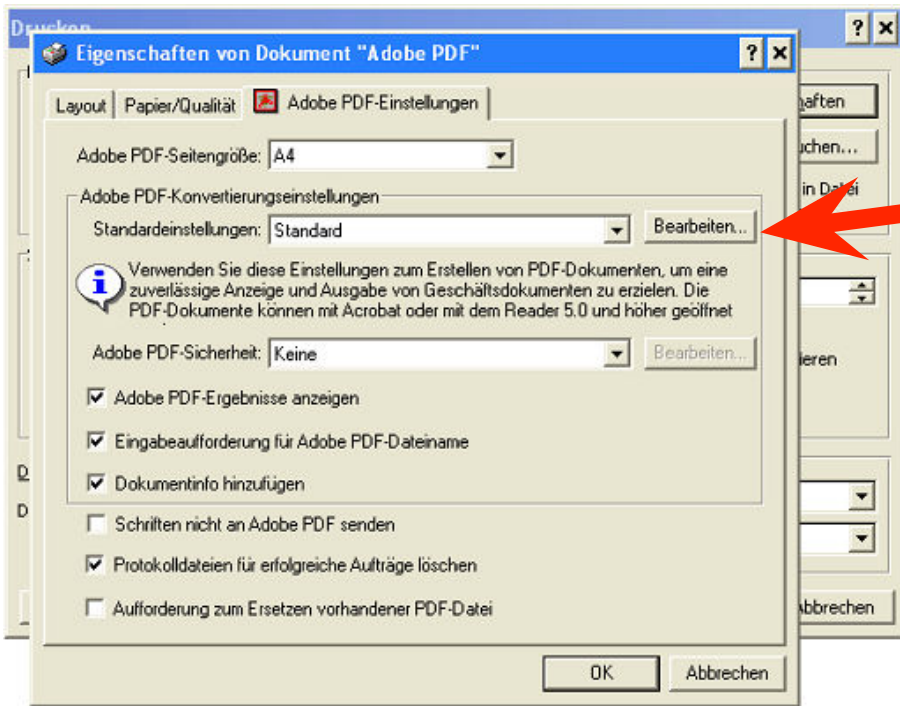
<http://latex.org/forum/viewtopic.php?t=1527&start=10>

I created my ps file using dvips. Subsequently I converted the ps-file to pdf using GSView with the following settings:

```
PDFSETTINGS /printer
CompatibilityLevel 1.3
EmbedAllFonts true
SubsetFonts true
MaxSubsetPct 100
```

# LATEX

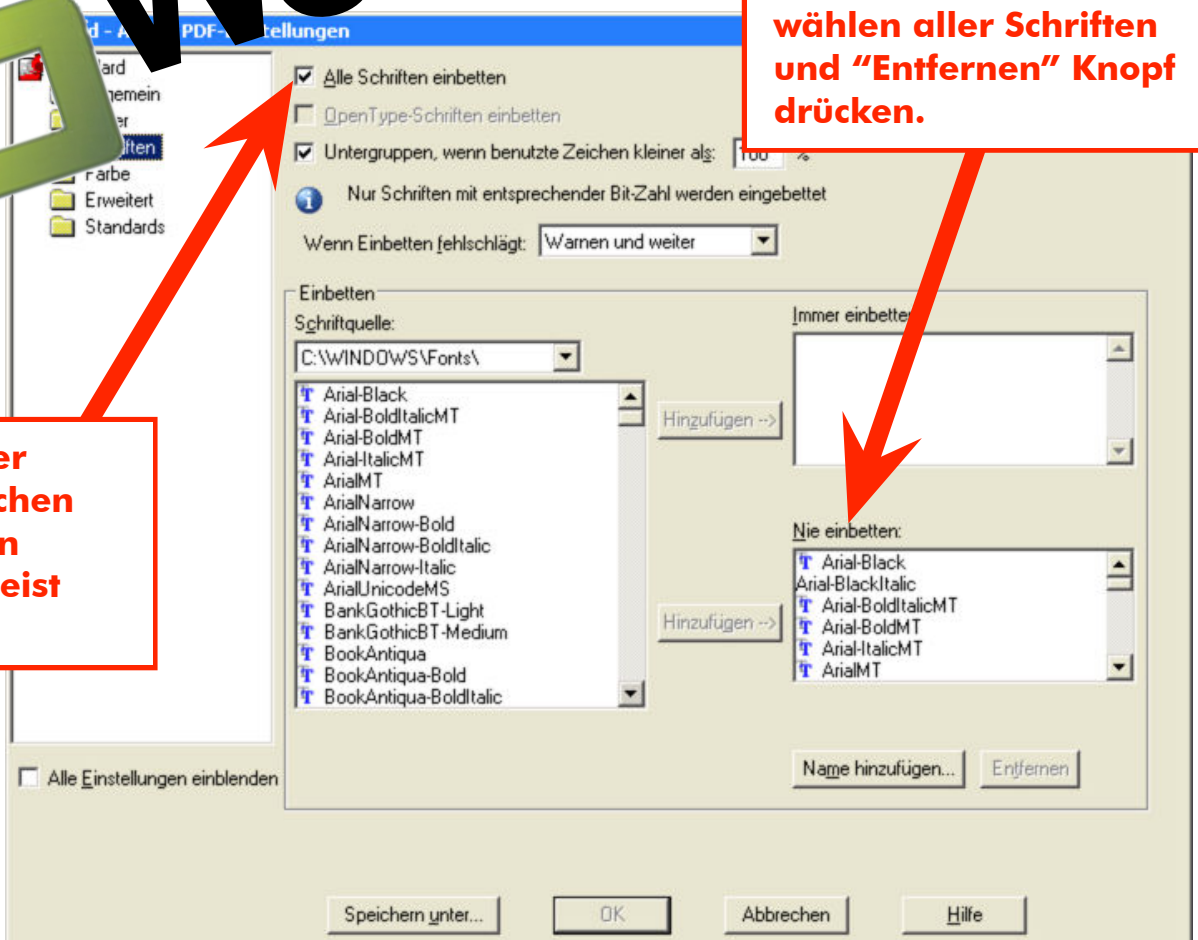
## Word 2003: Schriften richtig einbetten



1. Über den Menüpunkt "Drucken", im Fenster "Adobe PDF" den Knopf "Bearbeiten" bei den Standardeinstellungen drücken.

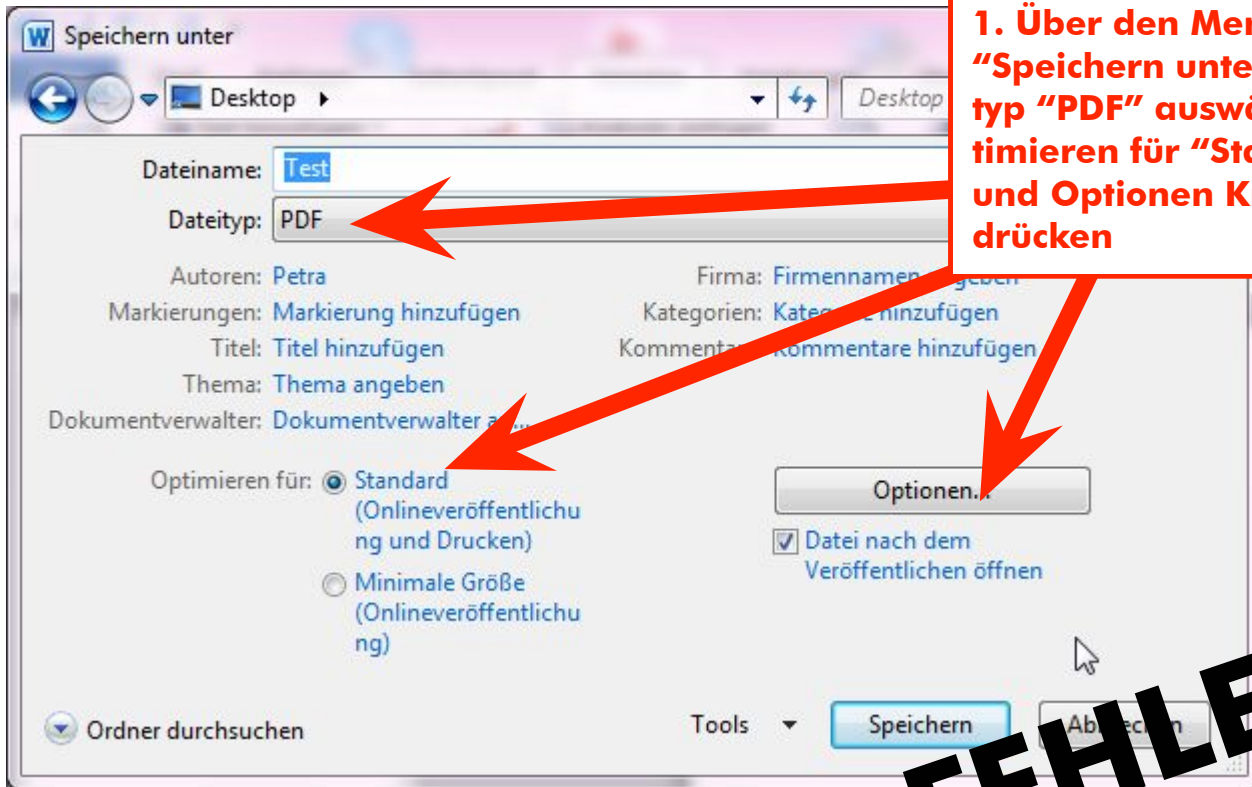
## Microsoft Office **FEHLER** Word 2003

2. Im Unterfenster "Standard" Häkchen bei "Alle Schriften einbetten" (ist meist schon gesetzt)



3. Die Liste "Nie einbetten" leeren durch anwählen aller Schriften und "Entfernen" Knopf drücken.

## Word 2007: Schriften richtig einbetten

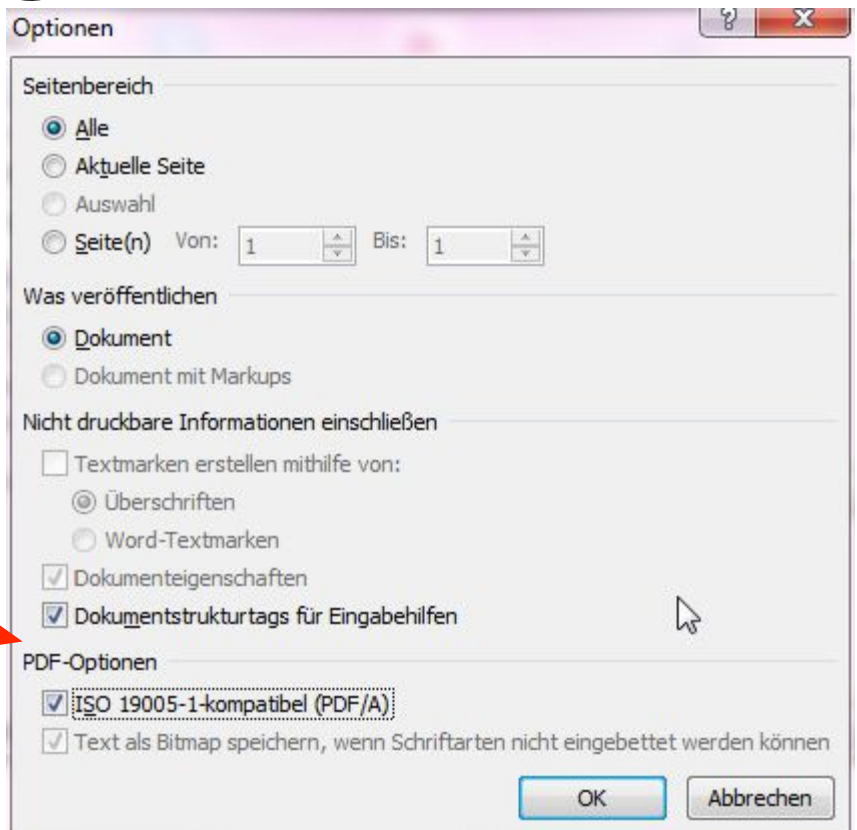


1. Über den Menüpunkt "Speichern unter" Dateityp "PDF" auswählen, Optimieren für "Standard" und Optionen Knopf drücken



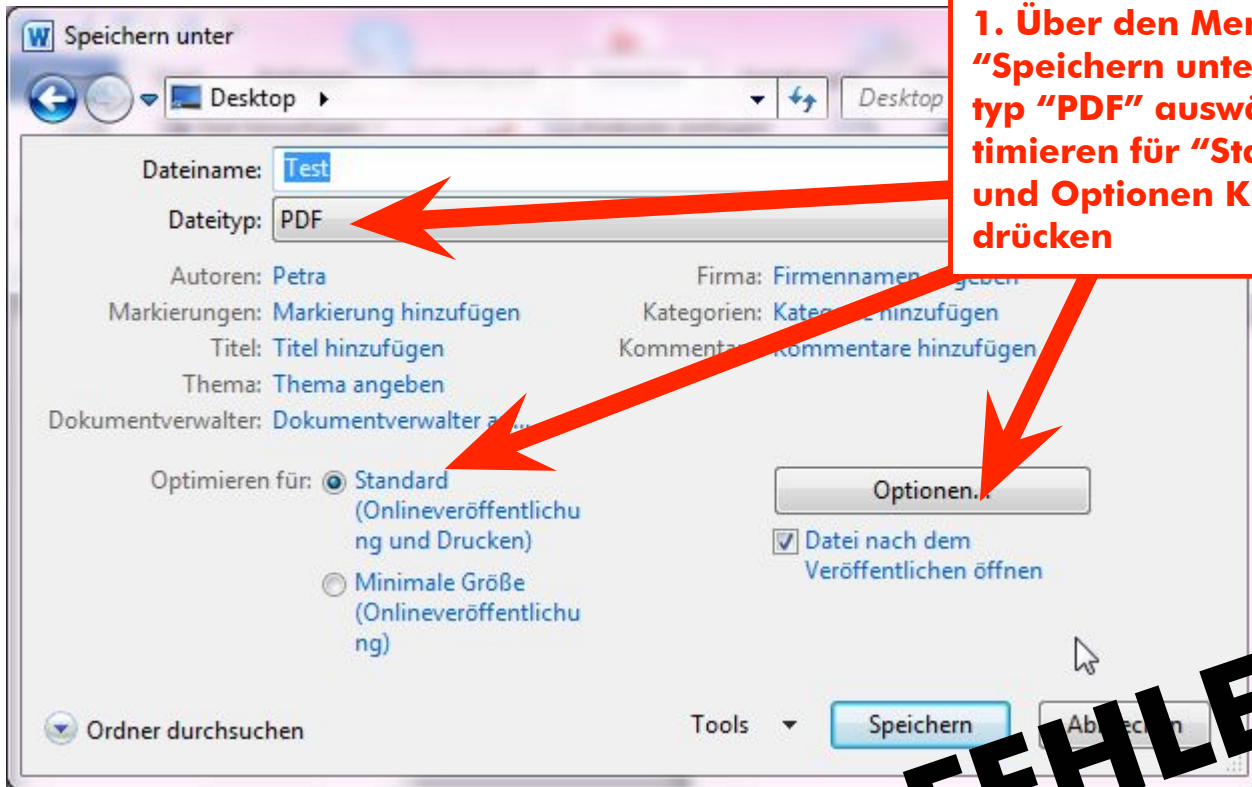
Microsoft Office **FEHLER**  
**Word 2007**

2. Im Unterfenster "Optionen" Häkchen bei "ISO 19005-1 kompatibel (PDF/A)" setzen





## Word 2010: Schriften richtig einbetten

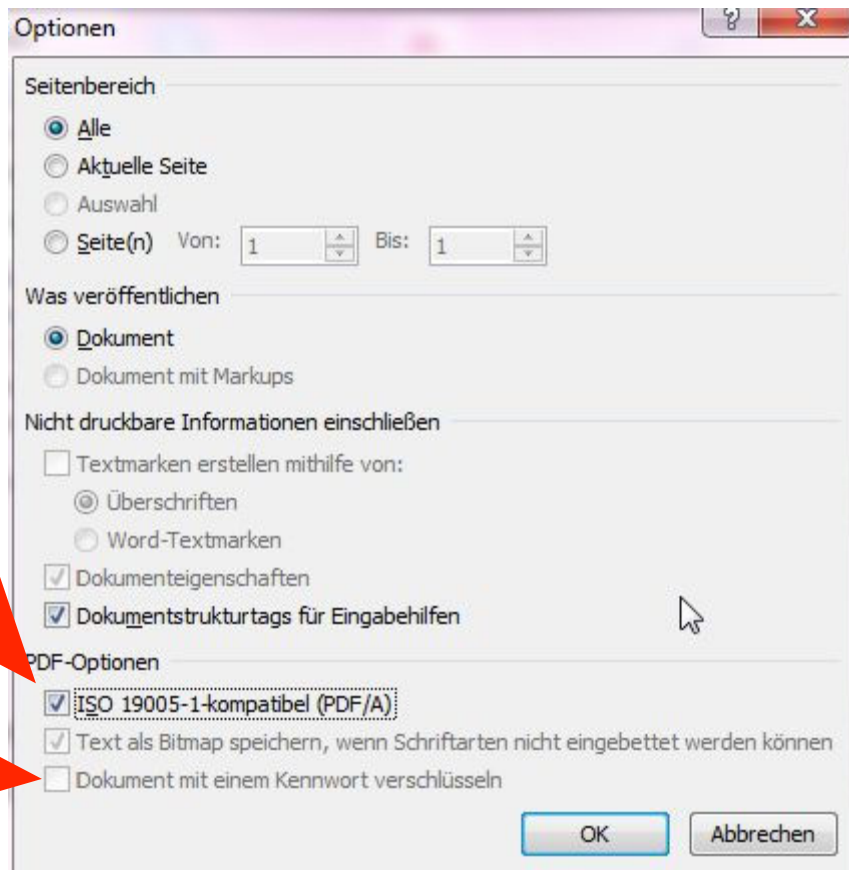


1. Über den Menüpunkt "Speichern unter" Dateityp "PDF" auswählen, Optimieren für "Standard" und Optionen Knopf drücken

Microsoft Office **FEHLER**  
**Word 2010**

2. Im Unterfenster "Optionen" Häkchen bei "ISO 19005-1 kompatibel (PDF/A)" setzen

3. Es darf kein Häkchen bei "Dokument mit einem Kennwort verschlüsseln" gesetzt werden, da ansonsten die Bogenmontage nicht möglich ist



## Sonderlösungen

Gilt möglicherweise nur für Einzelfälle und ist möglicherweise nicht universell, weitere Lösungsmöglichkeiten bitte melden

Konkret beschrieben für Windows XP und Acrobat 7.0, sollte auch mit anderen Windowsversionen und neueren Acrobatversionen gehen. Sofern Sie in diesem Verfahren eine pdf Version auswählen können, wählen sie möglichst kleine Versionsnummern, im Idealfall pdf 1.4 oder 1.5 und nicht pdf 1.6 oder höher:

**<https://www.wiwi.hu-berlin.de/de/professuren/quantitativ/statistik/doc/formulare/embedfonts.pdf>**